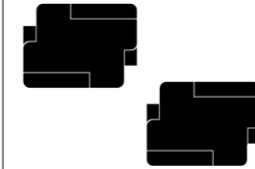


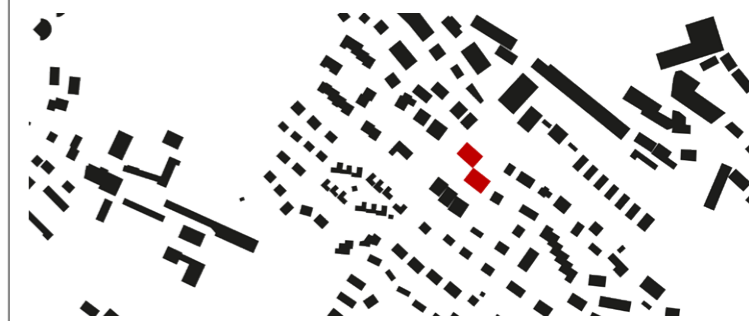
**Wohnüberbauung Bollerweg  
Wädenswil**



Das zentral in Wädenswil gelegene Grundstück befindet sich in nördlicher Hanglage mit Seesicht. Die zwei in Höhe versetzten und auseinander geschobenen Baukörper reagieren auf den nachbarschaftlichen Bestand und nutzen das Grundstück optimal aus. Jede Wohnung genießt optimale Besonnung sowie See- und Südsicht. Der terrassierte Grünraum fliesst ungehindert durch die abgerundeten Gebäude und bietet einen Platz mit Spielangebot als nachbarschaftlichen Treffpunkt. Die Aussensitzplätze sind in Form und Platzierung exakt den Wohnungen zugeordnet.

Die zwei identischen Gebäude sind als Zweispänner organisiert. Die Wohnungen der Punkthäuser sind um den Hauptraum mit Kochen/ Essen/Wohnen organisiert. Zimmer und Balkone richten sich sowohl gegen Süden wie auch zum See. Alle Wohnungen garantieren eine dreiseitige Orientierung mit Sicht auf den See und den südseitigen Hang. Die Gebäudehülle, als Wärmedämmverbundsystem konzipiert, ist in einem grauen Farbton angelegt. Dieser steht im Kontrast zu den hellen, leicht vorstehenden Holz-Metall-Fenstern mit umlaufendem Aluminiumrahmen. Die orangen Sichtschutzvorhänge der Terrassen erweitern den Innenraum und setzen einen farblichen Akzent.

Im Innern präsentieren sich die grossräumigen Wohnungen farblich und materiell zurückhaltend. Der in Schichten aufgebaute Grundriss erlaubt grosse Flexibilität, sowohl in der Anpassung des Wohnungsschlüssels, wie auch bei der Berücksichtigung von Käuferwünschen. Die Eigentumswohnungen warten mit zimmereigenen Garderoben und Bad auf.



Typologie: Wohnen  
Status: Realisierung abgeschlossen  
Jahr: 2009 - 2011

Bauherrschaft: PSP Swiss Property AG  
Landschaftsarchitekt: Hager Landschaftsarchitektur AG  
Fotos: atelier ww

Baukosten: ca. CHF 8,5 Mio.  
Gebäudevolumen: 14'000 m<sup>3</sup>