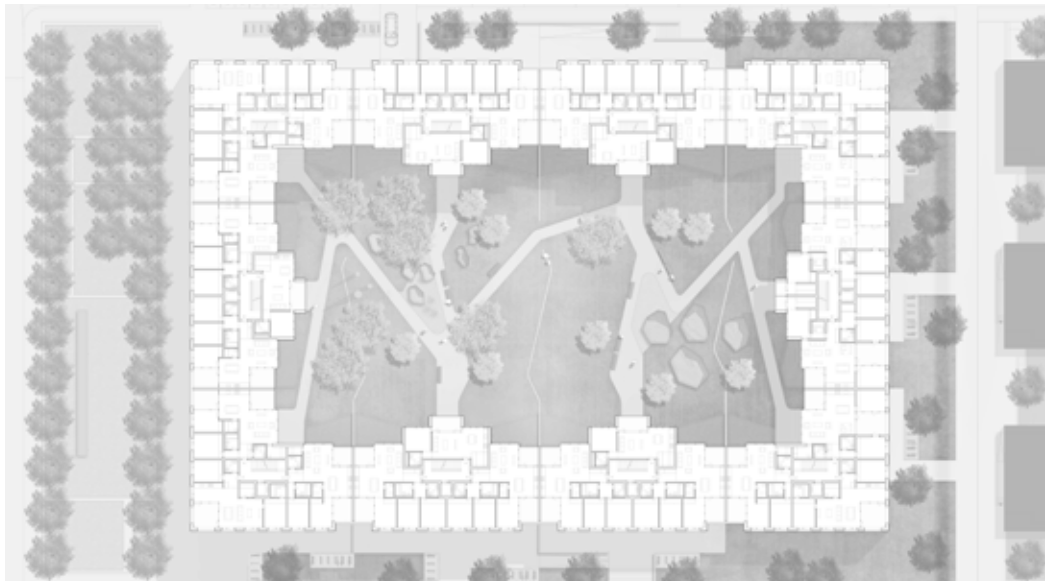




Ostansicht



Längsschnitt



Regelgeschoss



WOHNÜBERBAUUNG BRÜNNEN BERN

Projektblatt



Visualisierung



Innenvisualisierung

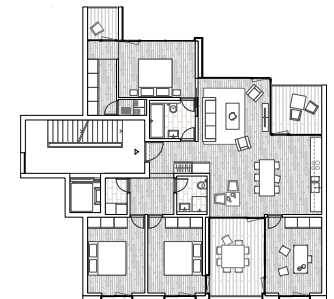
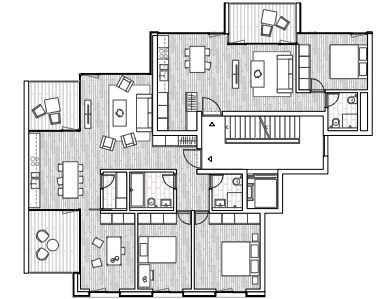
WOHNÜBERBAUUNG BRÜNNEN BERN

Das Projekt „Jardin“ befindet sich in zentraler Lage am Le Corbusier Platz. Durch ein System von durchgesteckten Loggien werden Volumen und Fassade gegliedert. Die Ost, West und Südfassade werden so aus dem öffentlichen Raum als differenziert, gegliederte Volumen wahrgenommen.

Jeder der 10 Erschliessungskerne ist konsequent als Dreispänner ausgebildet und garantiert so eine hohe Wirtschaftlichkeit. Die insgesamt 107 Wohneinheiten erfüllen den geforderten Wohnungsmix sowie das gewünschte Raumangebot.

Das Erdgeschoss wird zum Le Corbusier Platz mit Gewerbeflächen belegt. An den flankierenden Quartiersstrassen sind im Sockelbereich Waschküchen und Trocknungsräume untergebracht, diese Begegnungsorte der Einwohnergemeinschaft beleben den Strassenraum und laden auch die Bewohner der umliegenden Baufelder zum Smalltalk ein.

Im Gegensatz zu den öffentlichen Plätzen, Strassen und Wegen bleibt der Hof der neuen Bebauung den Bewohnern und Nutzerinnen vorbehalten. Die robuste städtebauliche Struktur und funktional geprägte Umgebung wird hier durch die träumerische Poesie eines Paradiesgartens komplettiert. Der Garten schöpft seine Lyrik aus der Erdgeschichte, er widerspiegelt die Sehnsucht nach dem Paradies und verweist gleichsam als Inszenierung des ewigen Wandels in die Zukunft.



Bauherr
Bernasconi Liegenschaften AG
Schwab Architektur / Liegenschaften AG

Bauvolumen
GF: ca. 16'855 m²
GV: ca. 58'680 m³

Status
Offener Wettbewerb